

BARIL

1-800-463-3871

GUIDE D'INSTALLATION / INSTALLATION GUIDE

Finition pour un dérivateur à 2 ou 3 voies

Trim for a 2-way or 3-way diverter

T20-956x-00_PLAN

V0

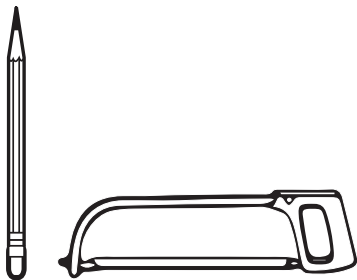
GUIDE D'INSTALLATION / INSTALLATION GUIDE

- Lire attentivement le présent guide avant l'installation.
- Baril se réserve le droit d'apporter toute modification au design du produit et ceci sans préavis.
- *Read this guide before proceeding with the installation.*
- *Baril reserves the right to make any changes to the design of the product, without notice.*

***CE PLAN D'INSTALLATION PEUT SERVIR POUR PLUSIEURS MODÈLES.**

***THIS INSTALLATION PLAN MAY APPLY TO SEVERAL MODELS.**

LES OUTILS DONT VOUS AUREZ BESOIN TOOLS YOU WILL NEED



TEMPS DE MONTAGE ESTIMÉ ESTIMATED ASSEMBLY TIME

LÉGENDE REFERENCE



Options
Options



Eau froide
Cold water



Attention
Warning



Eau chaude
Hot water

Conseils, astuces et précautions avant de commencer

- Veuillez vous informer des différentes règles et exigences du code de plomberie en vigueur dans votre région avant l'installation.
- Il est recommandé de faire appel à un plombier professionnel pour tous les travaux d'installation et de réparation.
- Toujours enlever la cartouche lors de l'installation. Remettre la cartouche après que la purge de la tuyauterie a été effectuée.
- Le Code national de la plomberie du Canada exige l'installation d'anti-bélier, afin d'amortir les coups de bélier dans la tuyauterie.
- Ne jamais essayer d'arrêter l'égouttement en utilisant une force excessive pour fermer la valve.
- Il est recommandé de laver les produits à l'aide d'un savon doux liquide non-abrasif, de l'eau tiède et d'un chiffon doux. Ne jamais utiliser de produits abrasifs, chimiques, corrosifs, en poudre ou très forts incluant dentifrices, détergents, récurants, nettoyeurs pour vitre et désinfectants.

Tips, tricks and warnings before you begin

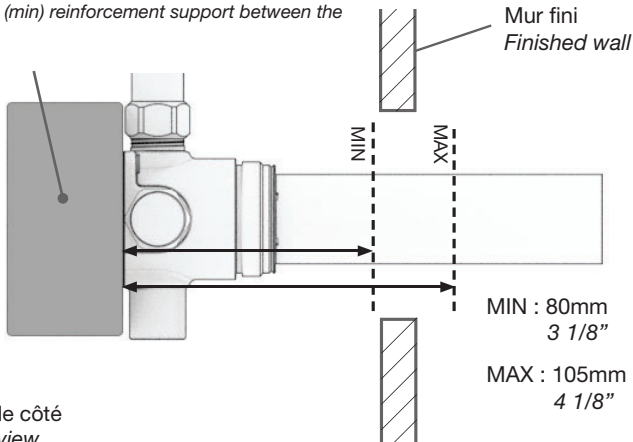
- Take note of the different standards and rules your local and municipal plumbing codes have in effect before installing.
- We recommend the use of services offered by a professional plumber for any installation or repair work.
- Always remove the cartridge during installation. Once the purge of the pipes is completed, place back the cartridge.
- The National Plumbing Code of Canada requires the installation of air chambers or surge arresting devices to eliminate water hammers.
- At no time attempt to stop dripping by applying extreme force when closing the valve.
- We recommend that products be cleaned with a mild, non-abrasive liquid soap, warm water and soft cloth. Never use abrasive products, chemicals, corrosives that are very strong or in powder form, including toothpaste, detergents, scouring products, window cleaners and disinfectants.



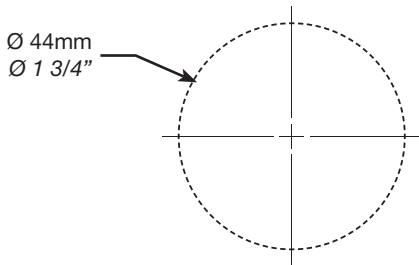
Dessin technique pour RVA-9562-00-B et RVA-9563-00-B.
Technical drawing for RVA-9562-00-B and RVA-9563-00-B.

Support de bois 2" x 4" (min) entre les montants.

2" x 4" (min) reinforcement support between the studs.

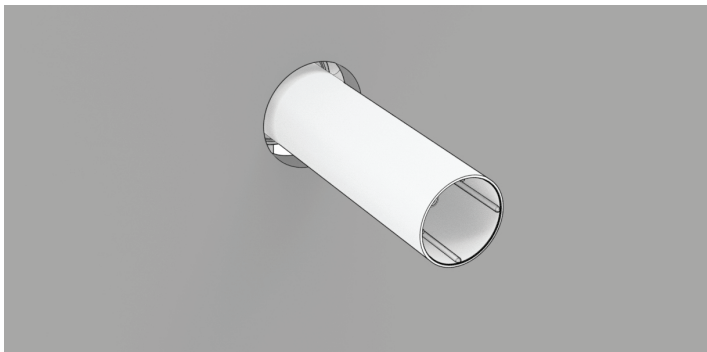


Vue de côté
Side view



Vue de face
Front view

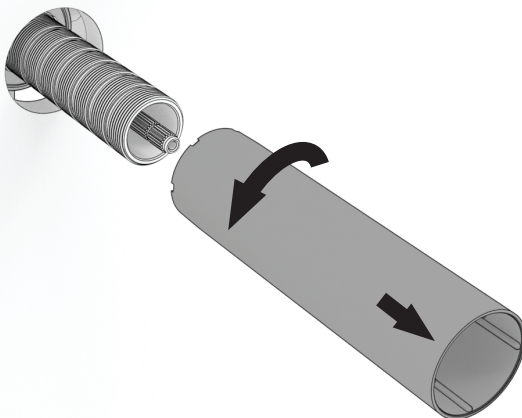
1



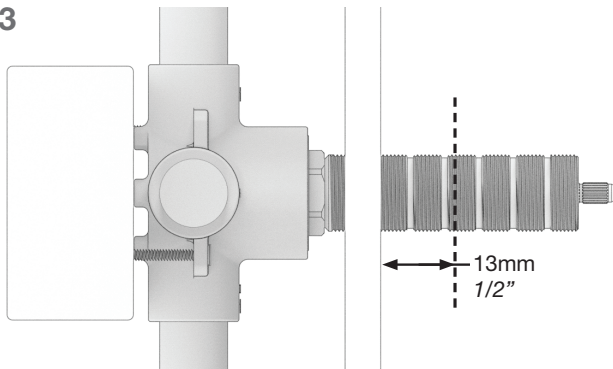
Gardez le protecteur en plastique en place pendant l'installation de la finition de votre mur.

Keep plastic protector on, while installing your wall finish.

2



3

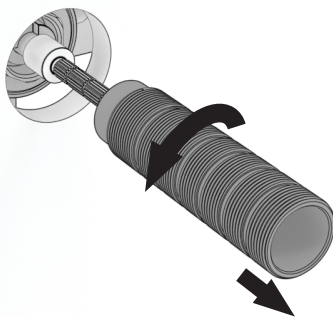


Mesurez 13mm à partir de la finition de votre mur et marquez le cylindre fileté.

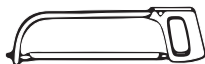
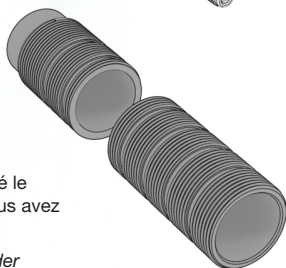
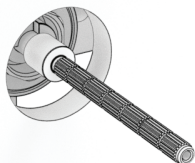
Measure 1/2 inch from your wall finish and mark the threaded cylinder.



4



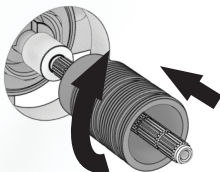
5



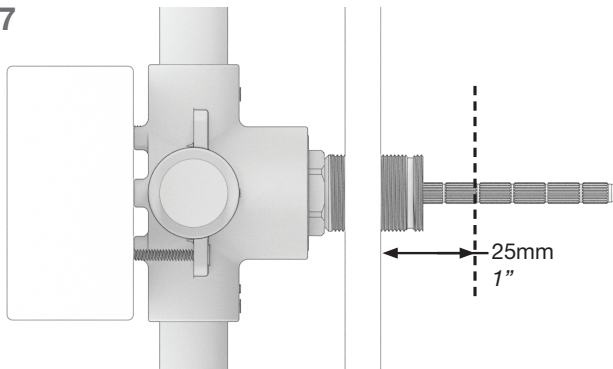
Coupez le cylindre fileté le long de la ligne que vous avez marquée.

Cut the threaded cylinder along the line you marked.

6



7

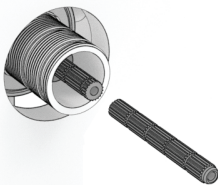


Mesurez 25mm à partir de la finition de votre mur et marquez la tige.

Measure 1 inch from your wall finish and mark the rod.



8

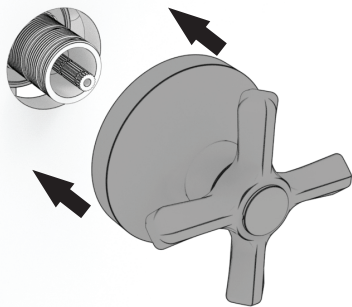
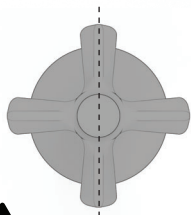


Coupez la tige le long de la ligne que vous avez marquée.

Cut the rod along the line you marked.



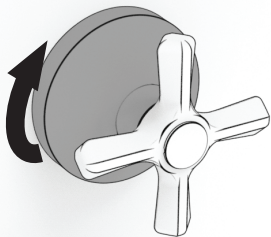
9



Lorsque vous faites glisser votre poignée, assurez-vous qu'elle est alignée verticalement.

When sliding your handle on, be sure that it is vertically aligned.

10



BARILDESIGN.COM