

# BARIL

1-800-463-3871

GUIDE D'INSTALLATION / INSTALLATION GUIDE

Robinet de cuisine pour eau filtrée  
*Filtered water kitchen faucet*

BC4090.01  
V1

## GUIDE D'INSTALLATION / INSTALLATION GUIDE

- Lire attentivement le présent guide avant l'installation.
- Baril se réserve le droit d'apporter toute modification au design du produit et ceci sans préavis.
- *Read this guide before proceeding with the installation.*
- *Baril reserves the right to make any changes to the design of the product, without notice.*

**\*CE PLAN D'INSTALLATION PEUT SERVIR POUR PLUSIEURS MODÈLES.  
\*THIS INSTALLATION PLAN MAY APPLY TO SEVERAL MODELS.**

### LES OUTILS DONT VOUS AUREZ BESOIN TOOLS YOU'LL NEED



TEMPS DE MONTAGE ESTIMÉ  
ESTIMATED ASSEMBLY TIME



+/- 60 min.

### LÉGENDE REFERENCE



Options  
Options



Eau froide  
Cold water



Ruban d'étanchéité  
Sealant tape



Attention  
Warning



Eau chaude  
Hot water

## Conseils, astuces et précautions avant de commencer

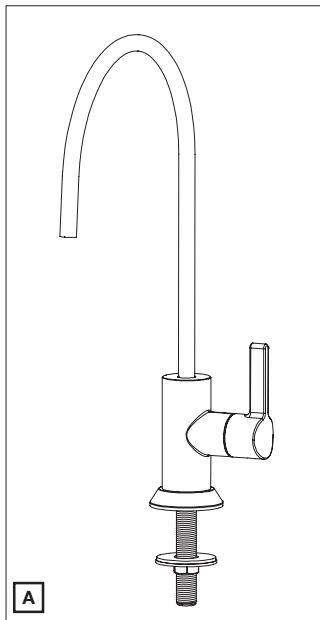
- Veuillez vous informer des différentes règles et exigences du code de plomberie en vigueur dans votre région avant l'installation.
- Il est recommandé de faire appel à un plombier professionnel pour tous les travaux d'installation et de réparation.
- Toujours enlever la cartouche lors de l'installation. Remettre la cartouche après que la purge de la tuyauterie a été effectuée.
- Le Code national de la plomberie du Canada exige l'installation d'anti-bélier, afin d'amortir les coups de bélier dans la tuyauterie.
- Nous insistons sur l'utilisation d'un tuyau de cuivre pour raccorder la valve au bec et à la tête de douche du bain. Les adapteurs de tuyau Poly-B ou Pex peuvent causer une restriction de débit au bec de bain causant un retour à la tête de douche.
- Ne jamais essayer d'arrêter l'égouttement en utilisant une force excessive pour fermer la valve.
- Il est essentiel d'avoir un panneau d'accès. La plupart des codes du bâtiment exigent l'installation d'un panneau d'accès d'un minimum de 30 cm x 55 cm (12" x 22") pour l'entretien du robinet.
- Il est recommandé de laver les produits à l'aide d'un savon doux liquide non-abrasif, de l'eau tiède et d'un chiffon doux. Ne jamais utiliser de produits abrasifs, chimiques, corrosifs, en poudre ou très forts incluant dentifrices, détergents, récurants, nettoyeurs pour vitre et désinfectants.

## Tips, tricks and warnings before you begin

- Take note of the different standards and rules your local and municipal plumbing codes have in effect before installing.
- We recommend the use of services offered by a professional plumber for any installation or repair work.
- Always remove the cartridge during installation. Once the purge of the pipes is completed, place back the cartridge.
- The National Plumbing Code of Canada requires the installation of air chambers or surge arresting devices to eliminate water hammers.
- We insist on the use of copper pipes to connect tub spout and shower head. Poly-B or Pex pipe adapters can cause flow restriction to the tub spout thus creating a backflow to the shower head.
- At no time attempt to stop dripping by applying extreme force when closing the valve.
- An access panel is mandatory. Most building codes require that there must be an access panel 30 cm x 55 cm (12" x 22") minimum in order to service the faucet.
- We recommend that products be cleaned with a mild, non-abrasive liquid soap, warm water and soft cloth. Never use abrasive products, chemicals, corrosives that are very strong or in powder form, including toothpaste, detergents, scouring products, window cleaners and disinfectants.



Dans la boîte  
In the box



**A** Robinet pour eau filtrée (les pièces peuvent varier)  
Faucet for filtered water (parts may vary)

**B** Pièces pour tube 3/8"  
Parts for 3/8" tube

**C** Pièces pour tube 1/4"  
Parts for 1/4" tube

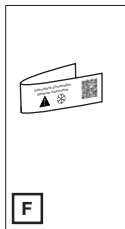
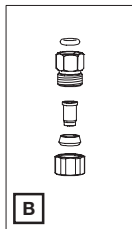
**D** Clé pour l'ajustement du bec  
Key for spout adjustment

**E** Clé pour ajustement de la manette  
Key for handle adjustment

**F** Autocollant jaune avec code QR  
Yellow sticker with QR code

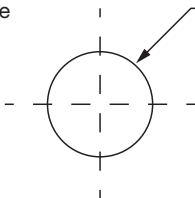


Système de filtration non inclus  
Filtration system not included





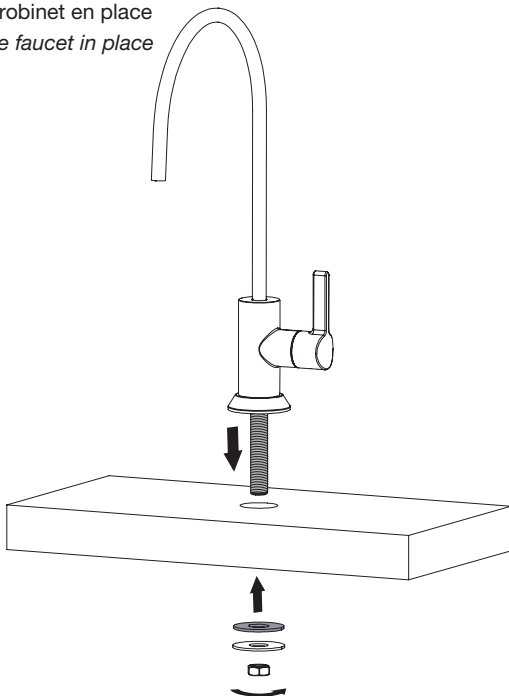
Gabarit de perçage  
*Hole template*



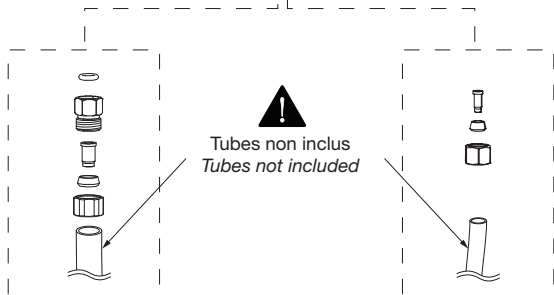
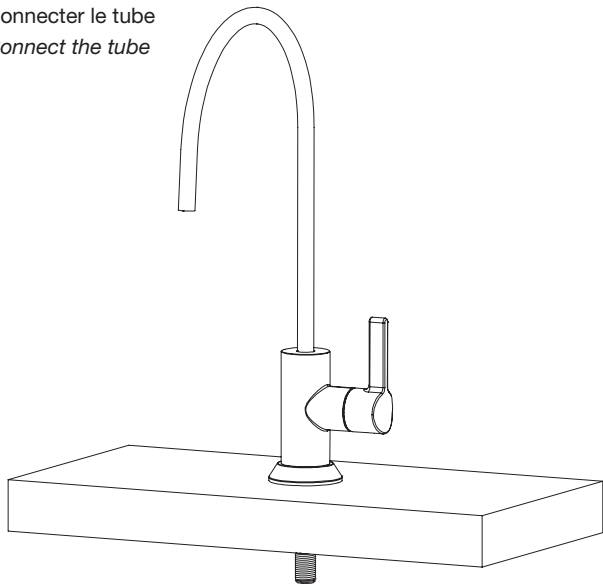
Min 12mm, 7/16"  
Max 29mm, 1-1/8"



**1** Visser le robinet en place  
*Screw the faucet in place*



**2** Connecter le tube  
*Connect the tube*



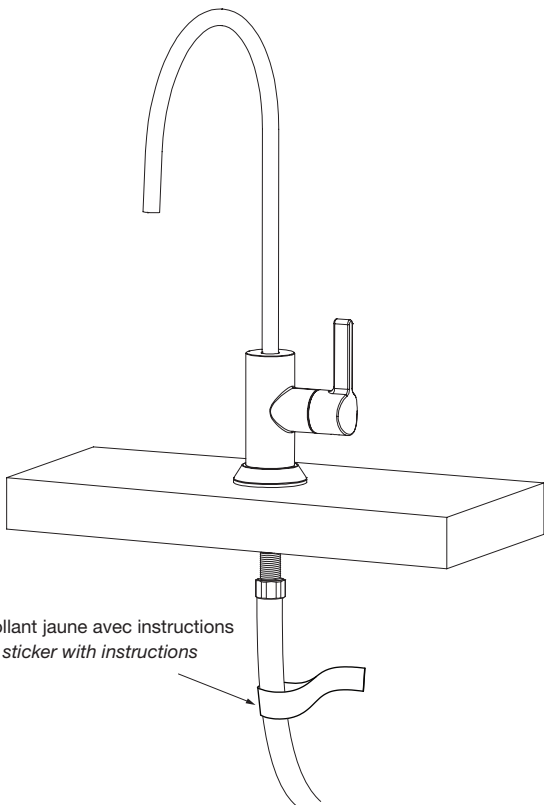
Pour les systèmes avec un tube 3/8"  
*For systems with 3/8" tubes*

Pour les systèmes avec un tube 1/4"  
*For systems with 1/4" tubes*

- 3** Installer l'autocollant  
Il contient un lien vers les instructions pour l'hivernation

*Install the sticker*

*It contains a link for winterization*



Autocollant jaune avec instructions  
*Yellow sticker with instructions*



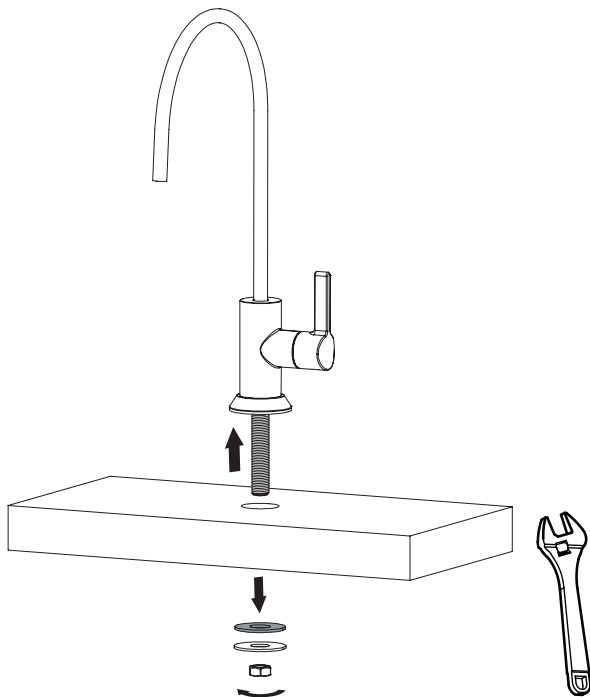
Instructions d'hiver  
*Winterize instructions.*

Veillez désinstaller votre robinet pour les saisons hivernales.

Installation extérieure seulement.

*Please remove your faucet for freezing temperatures.*

*Outdoor installation only.*





BARILDESIGN.COM